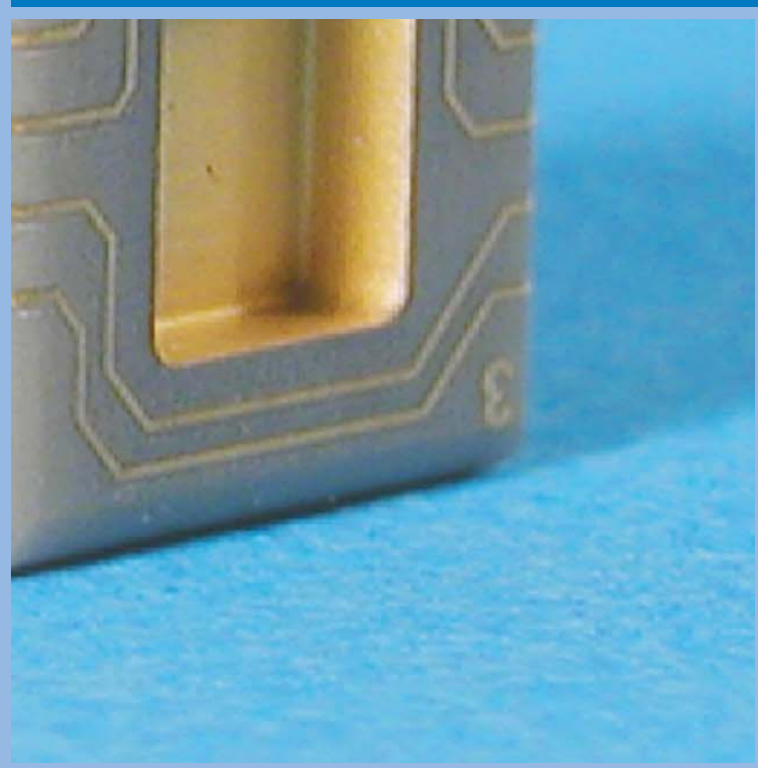
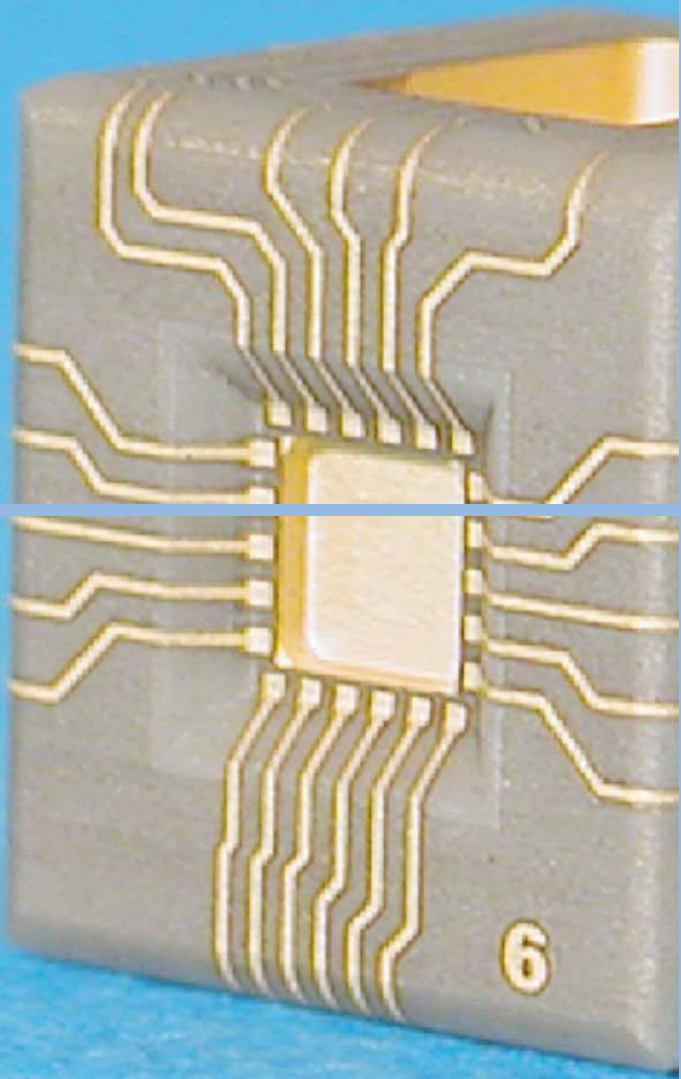


Support de circuit  
d'interconnection 3D

# COMPOSANTS CERAMIQUES POUR SYSTEMES OPTOELECTRONIQUES



## Applications

- Détecteurs infra-rouge
- Diodes lasers de puissance
- Systèmes de vision
- Systèmes optoélectroniques

## Produits

- Isolants
- Dissipateurs thermiques
- Supports de circuits d'interconnection 3D
- Supports de puces

## Matériaux

- Céramiques : nitrure d'aluminium, alumine, carbure de silicium, vitro-céramique...
- Silices

## Métallisation couche-mince

- Platine
  - Or
  - Argent
  - Cuivre
  - Aluminium
- Avec dépôts électrolytiques sur demande*
- Couches oxydes :  $Al_2O_3$ ,  $ZrO_2$ ,  $SiO_2$ ...

## Gravure des circuits

- Laser
- Usinage ultrasons
- Attaque chimique

